

СИСТЕМИ ВОДОВІДВЕДЕННЯ

душові канали
душові трапи
сифони для піддонів

 Waterway



WATERWAY – ЦЕ:

1

Сучасне підприємство, що з 2008 року спеціалізується на металообробці та литті виробів з пластмас. Високий рівень стандартів виробництва контролюється системою менеджменту якості ISO 9001. Продукція підприємства постачається у країни Європи.



2

Досвідчена та злагоджена команда кваліфікованих фахівців, що здійснює проектування виробів, виробництво прес-форм, лиття пластикових деталей, виготовлення металевих елементів, збирання та пакування готової продукції.

3

Передові програмні комплекси 3D-моделювання, металообробні верстати з ЧПУ, потужні термопластавтомати та верстати лазерного різання, високоякісна сировина і матеріали, комплектуючі від відомих виробників.



5

Зрештою, це прогресивні системи водовідведення, що вже служать сотням тисяч задоволених клієнтів в Україні та Європі: душові канали, душові трапи та сифони для душових піддонів.



4

Ретельна перевірка якості всіх деталей та готової продукції, що збирається, пакується і відвантажується покупцям безпосередньо зі складу заводу.



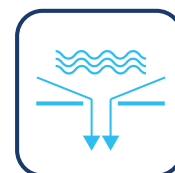
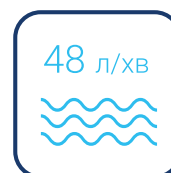
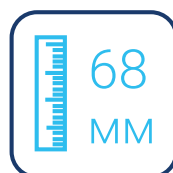


ЕЛЕГАНТНІ ТА ФУНКЦІОНАЛЬНІ РІШЕННЯ ДЛЯ ДУШОВИХ ЗОН БУДЬ ЯКОГО РОЗМІРУ І КОНФІГУРАЦІЇ

Вся продукція має велику пропускну спроможність і підходить для потужних багаторежимних душових систем. Гідрозатвор надійно захищає від потрапляння у приміщення запахів. Додатковий сухий затвор передбачений для приміщень з ризиком пересихання водяної пробки. Спеціальна конфігурація S-подібного сифону з горизонтальним випуском дозволяє зменшити монтажну висоту до 68 мм.

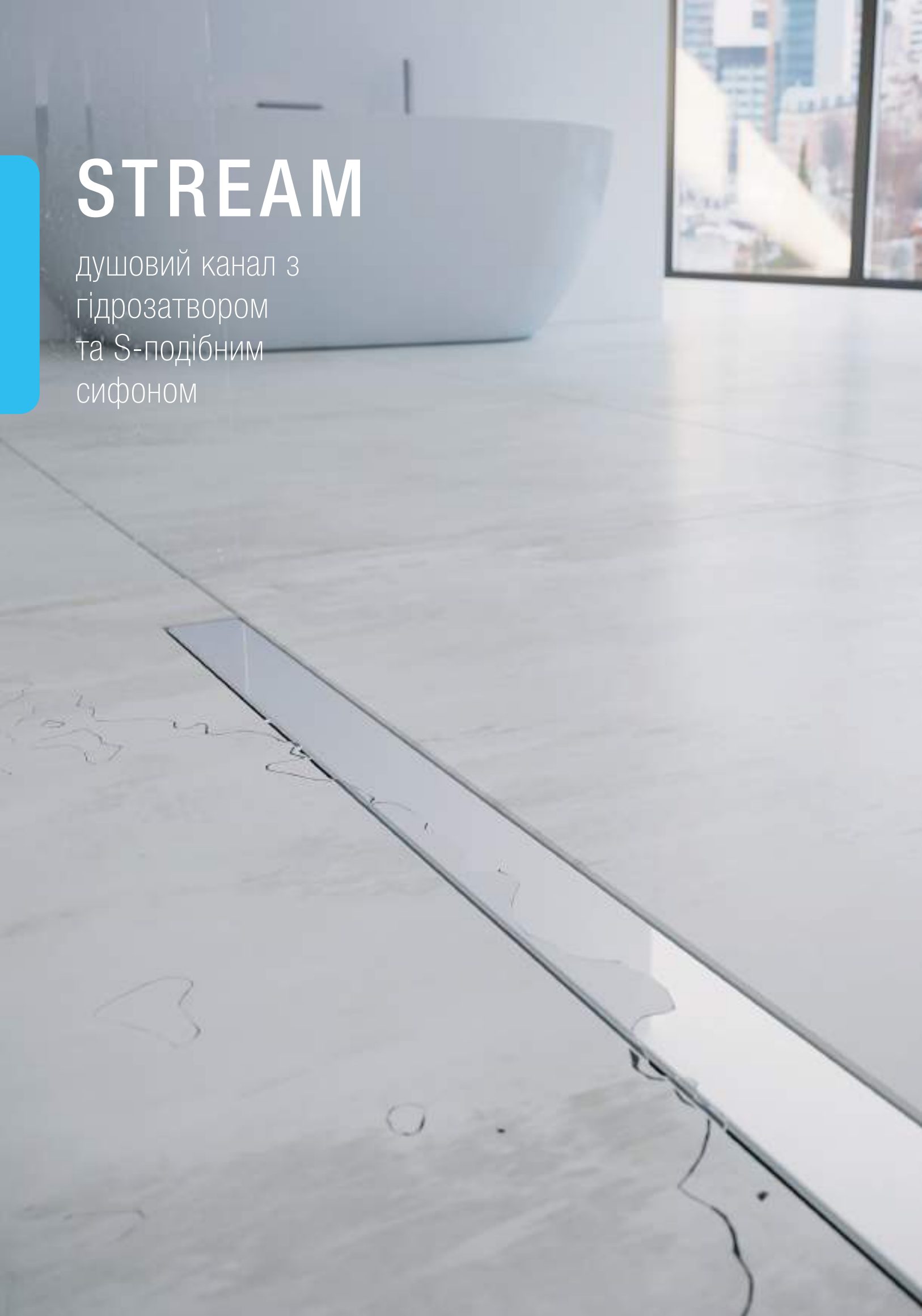
У виробництві застосовуються якісні матеріали: ABS пластик, стійкий до температури та хімії, нержавіюча сталь. Максимальне навантаження на решітку змонтованого і забетонованого трапа - 300 кг.

Продукція виготовлена на сучасному обладнанні відповідно до вимог європейських стандартів і не поступається виробам провідних світових брендів.



STREAM

душовий канал з
гідрозатвором
та S-подібним
сифоном





РОЗМІРИ

WATERWAY STREAM 900
WSB900001

904x120x107 мм

WATERWAY STREAM 800
WSB800001

804x120x107 мм

WATERWAY STREAM 700
WSB700001

695x108x107 мм

WATERWAY STREAM 600
WSB600001

595x108x107 мм

WATERWAY STREAM 500
WSB500001

495x108x107 мм

НАКЛАДКИ

BASE
SB011

Двостороння суцільна
глянцева
накладка з нержавіючої
сталі

▶ ПЕРЕВАГИ

Універсальна модель, яку можна максимально підлаштувати під особисті потреби. Виготовляється в п'яти розмірах. Стальна накладка встановлюється одним з двох способів – суцільною полірованою стороною або під плитку. Регульована висота дозволить встановити трап в різних умовах. В комплекті є все необхідне для легкого і швидкого монтажу.

▶ ТЕХНІЧНІ ХАРАКТЕРИСТИКИ

Захист від запахів	Гідрозатвор/сухий затвор*
Випуск	Горизонтальний
Монтажна висота	68 - 108 мм
Довжина видимої частини	850 / 750 / 650 / 550 / 450 мм
Пропускна здатність	48 л/хв.
Діаметр зливної труби	50 мм
Висота водяного стовпа	25 мм
Максимальне навантаження на решітку (після встановлення)	300 кг
Опір гідрозатвору	640 Па
Матеріал душевого каналу	ABS/PP пластик
Матеріал накладки	нержавіюча сталь
Маса	2,35 / 2 / 0,9 / 0,77 / 0,64 кг

▶ КОМПЛЕКТАЦІЯ

Душовий канал - 1 шт;
S-подібний сифон з гідрозатвором - 1 шт;
Решітка для волосся - 1 шт;
*Сухий затвор - 1 шт (замовляється окремо);
Накладка з нержавіючої сталі - 1 шт;
Комплект для гідроізоляції - 1 шт;

Монтажний набір для кріплення регульованих ніжок:
шуруп D (3,5x35мм) - 8 шт. ,
дюбель (6x35 мм) – 8 шт.
Регульовані ніжки - 8 шт.
Інструкція з використання – 1 шт.

STRIPE

душовий канал з
гідрозатвором
та S-подібним
сифоном





РОЗМІРИ

WATERWAY STRIPE 900
WSL900001

950x100x109 мм

WATERWAY STRIPE 700
WSL700001

720x100x109 мм

НАКЛАДКИ

BASE SLIM
SL011

Тонка накладка з
нержавіючої сталі

▶ ПЕРЕВАГИ

Елегантна модель з надтонким зливним отвором. Виготовляється в двох розмірах. Тонка стальна накладка ідеально пасує до інтер'єрів в сучасному стилі. Регульована висота монтажу дозволить встановити трап в різних умовах. В комплекті є все необхідне для легкого і швидкого монтажу.

▶ ТЕХНІЧНІ ХАРАКТЕРИСТИКИ

Захист від запахів	Гідрозатвор
Випуск	Горизонтальний
Монтажна висота	68 - 108 мм
Довжина видимої частини	875 / 675 мм
Пропускна здатність	48 л/хв.
Діаметр зливної труби	50 мм
Висота водяного стовпа	25 мм
Максимальне навантаження на решітку (після встановлення)	300 кг
Опір гідрозатвору	640 Па
Матеріал душового каналу	ABS/PP пластик
Матеріал накладки	нержавіюча сталь
Маса	1,85 / 1,55 кг

▶ КОМПЛЕКТАЦІЯ

Душовий канал - 1 шт;
S-подібний сифон з гідрозатвором - 1 шт;
Решітка для волосся - 1 шт;
Накладка з нержавіючої сталі - 1 шт;
Комплект для гідроізоляції - 1 шт;

Монтажний набір для кріплення регульованих ніжок:
шуруп D (3,5x35мм) - 8 шт. , дюбель (6x35 мм) – 8 шт.
Регульовані ніжки - 8 шт.
Інструкція з використання – 1 шт.

STRIPE 2.0

душовий канал з
гідрозатвором
та S-подібним
сифоном





РОЗМІРИ

WATERWAY STRIPE 2.0 900
WSA900001

950x100x109 мм

WATERWAY STRIPE 2.0 700
WSA700001

720x100x109 мм

НАКЛАДКИ

BASE
SA011



Накладка з нержавіючої сталі

▶ ПЕРЕВАГИ

Елегантна модель з надтонким зливним отвором. Виготовляється в двох розмірах. Тонка стальна накладка ідеально пасує до інтер'єрів в сучасному стилі. Регульована висота монтажу дозволить встановити трап в різних умовах. В комплекті є все необхідне для легкого і швидкого монтажу.

▶ ТЕХНІЧНІ ХАРАКТЕРИСТИКИ

Захист від запахів	Гідрозатвор
Випуск	Горизонтальний
Монтажна висота	68 - 108 мм
Довжина видимої частини	875 / 675 мм
Пропускна здатність	48 л/хв.
Діаметр зливної труби	50 мм
Висота водяного стовпа	25 мм
Максимальне навантаження на решітку (після встановлення)	300 кг
Опір гідрозатвору	640 Па
Матеріал душевого каналу	ABS/PP пластик
Матеріал накладки	нержавіюча сталь
Маса	1,85 / 1,55 кг

▶ КОМПЛЕКТАЦІЯ

Душовий канал - 1 шт;
S-подібний сифон з гідрозатвором - 1 шт;
Накладка з нержавіючої сталі - 1 шт;
Комплект для гідроізоляції - 1 шт;

Монтажний набір для кріплення регульованих ніжок:
шуруп D (3,5x35мм) - 8 шт. , дюбель (6x35 мм) – 8 шт.
Регульовані ніжки - 8 шт.
Інструкція з використання – 1 шт.

SPOT

душовий трап з
гідрозатвором
та S-подібним
сифоном





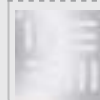
РОЗМІРИ

WATERWAY SPOT X
WSX100001

160x160x108 мм

НАКЛАДКИ

BASEX
SX011



Перфорована
глянцева
накладка з
нержавіючої сталі
антивандальна

▶ ПЕРЕВАГИ

Компактна модель, для якої не важливі розміри душової зони. Стальна накладка універсального дизайну кріпиться до підлоги. Регульована висота монтажу дозволить встановити трап в різних умовах. В комплекті є все необхідне для легкого і швидкого монтажу.

▶ ТЕХНІЧНІ ХАРАКТЕРИСТИКИ

Захист від запахів	Гідрозатвор / сухий затвор*
Випуск	Горизонтальний
Монтажна висота	68 - 108 мм
Розміри видимої частини	100x100 мм
Пропускна здатність	48 л/хв.
Діаметр зливної труби	50 мм
Висота водяного стовпа	25 мм
Максимальне навантаження на решітку	300 кг
Опір гідрозатвору	640 Па
Матеріал душового каналу	ABS/PP пластик
Матеріал накладки	нержавіюча сталь
Маса	1,10 кг

▶ КОМПЛЕКТАЦІЯ

Душовий канал - 1 шт;
S-подібний сифон з гідрозатвором - 1 шт;
Решітка для волосся - 1 шт;
*Сухий затвор - 1 шт (замовляється окремо);
Накладка з нержавіючої сталі - 1 шт;
Комплект для гідроізоляції - 1 шт;

Монтажний набір для кріплення регульованих ніжок:
шуруп D (3,5x35мм) - 4 шт. , дюбель (6x35 мм) – 4 шт.
Регульовані ніжки - 4 шт.
Інструкція з використання – 1 шт.

SINK

сифон для
душових
піддонів





РОЗМІРИ

WATERWAY SINK
WSS500001
118x160x50 мм

НАКЛАДКИ

BASEC
SS011



Накладка
з білого
пластику

▶ ПЕРЕВАГИ

Спеціальна модель, що підходить для тонких піддонів з будь-яких матеріалів, в яких отвір для сифону складає 90 мм. Має декоративну накладку з білого пластику. Висота монтажу дозволить встановити сифон в різних умовах.

▶ ТЕХНІЧНІ ХАРАКТЕРИСТИКИ

Захист від запахів	Гідрозатвор
Випуск	Горизонтальний
Монтажна висота	50 мм
Розміри видимої частини	118 мм
Пропускна здатність	24 л/хв.
Діаметр зливної труби	40 мм
Матеріал сифону	ABS пластик

▶ КОМПЛЕКТАЦІЯ

Пляшковий сифон - 1 шт;
Решітка для волосся - 1 шт;
Накладка з пластику біла - 1 шт;



▶ СУХИЙ ЗАТВОР

Сухий затвор мембранного типу Використовується для додаткового захисту від потрапляння запахів в приміщення у випадках, коли можливе пересихання гідрозатвору. В разі необхідності легко встановлюється на місце решітки для волосся.

The logo for Waterway, featuring a stylized blue 'W' followed by the word 'aterway' in a dark blue sans-serif font.

Waterway

Україна, Київ
вул. Новокостянтинівська, 2а
+380 67 443-25-67



waterway.in.ua